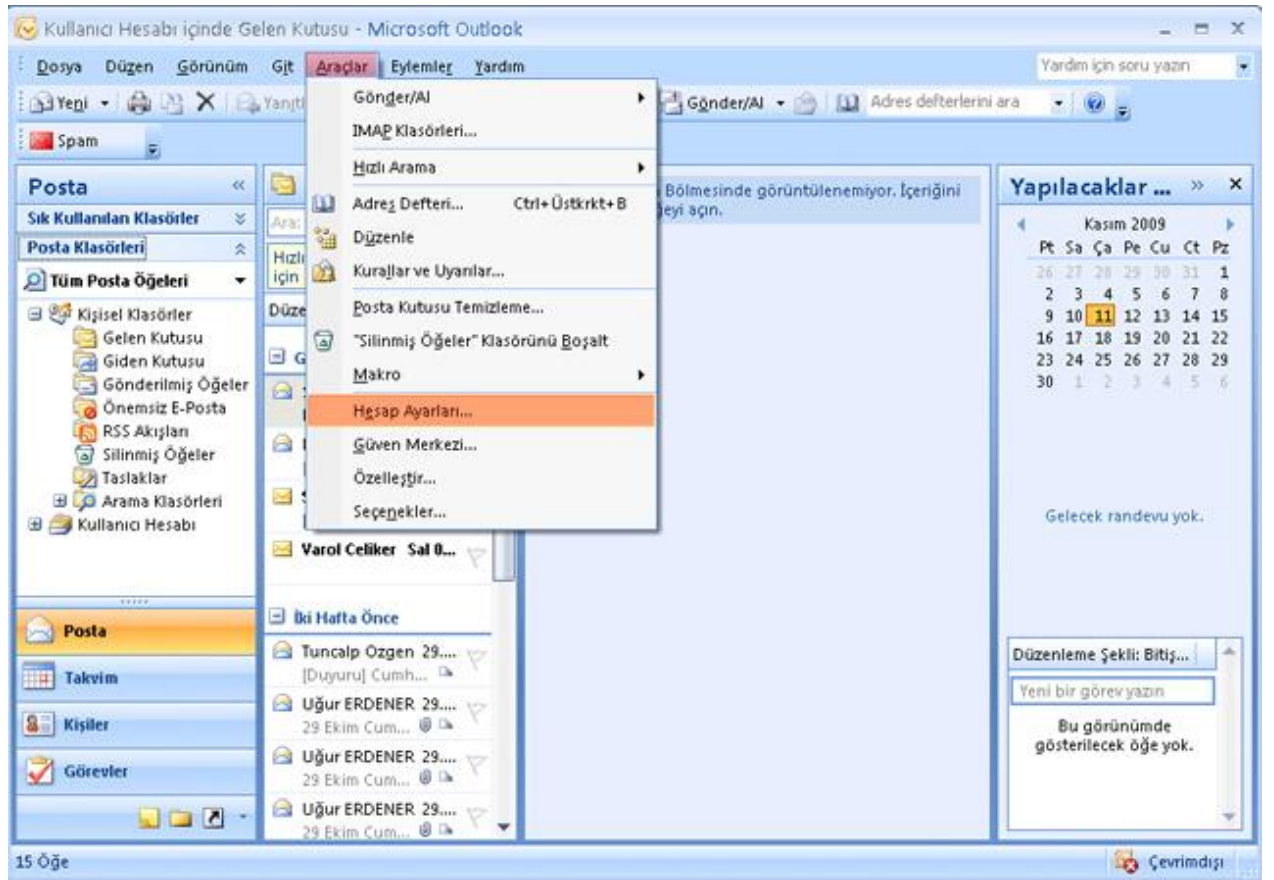


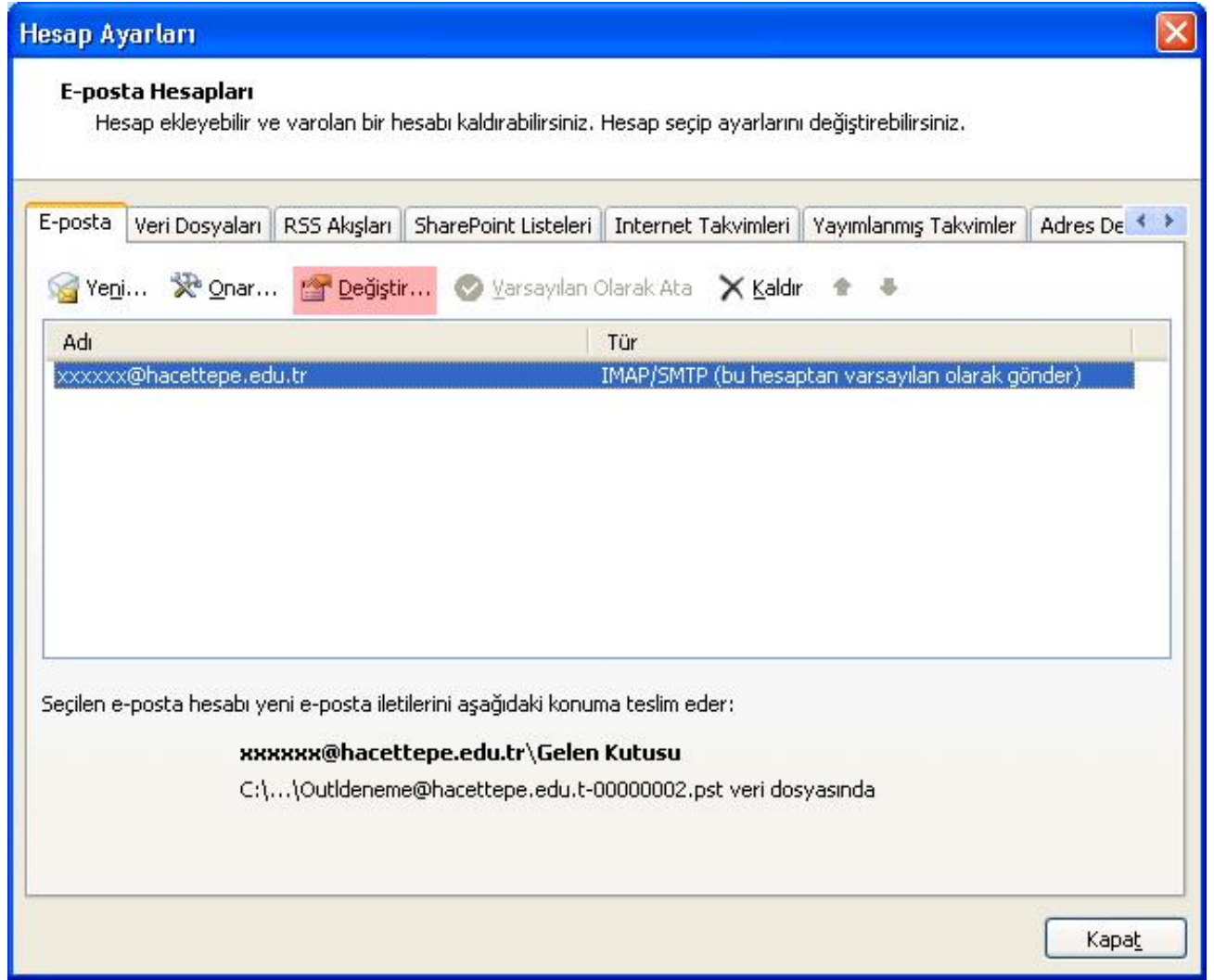
## OUTLOOK AYARLARI

SPAM trafiğini azaltmak amacıyla yeni bir uygulama başlanmıştır. Uygulama kapsamında E-Posta sistemimiz kullanıcıların 25. porttan mail gönderimine izin vermeyecektir. Mail gönderimleri için, 25 numaralı port yerine 587 numaralı port kullanılacaktır. Bu uygulamadan olumsuz etkilenmemek için kullanıcılarımızın kullandığı mail programında "**Giden Sunucu Portu**"nu 587 olarak değiştirmesi gerekmektedir. İşlemin nasıl yapılacağı ile ilgili Microsoft Outlook için hazırlanan ayarlama sırası aşağıdaki gibidir:

1. Menü çubuğundan "Araçlar > Hesap Ayarları" seçeneğini seçiniz.



2. @hacettepe.edu.tr uzantılı hesabınızı seçip "Değiştir" ikonuna tıklayınız.



3. Kullanıcı bilgilerinizin bulunduğu bu sayfada "Diğer Ayarlar" ikonunu tıklayınız.

**E-posta Hesabını Deęiřtir**

**Internet E-posta Ayarları**  
Tüm bu ayarlar e-posta hesabınızın çalışabilmesi için gereklidir.

**Kullanıcı Bilgileri**  
Adınız: Ad Soyad  
E-posta Adresi: xxxxxx@hacettepe.edu.tr

**Sunucu Bilgileri**  
Hesap Türü: IMAP  
Gelen posta sunucusu: gelen.posta.hacettepe.edu.tr  
Giden posta sunucusu (SMTP): giden.posta.hacettepe.edu.tr

**Oturum Açma Bilgileri**  
Kullanıcı Adı: xxxxxx  
Parola: \*\*\*\*\*  
 Parolayı anımsa  
 Güvenli Parola Kimlik Doğrulaması (SPA) kullanarak oturum açsın

**Hesap Ayarlarını Sına**  
Bu ekrandaki tüm bilgileri doldurduktan sonra, aşağıdaki düğmeyi tıklayarak hesabınızı sinamanızı öneririz. (Ağ bağlantısı gerekiyor)  
Hesap Ayarlarını Sına ...

Diğer Ayarlar ...

< Geri İleri > İptal

4. "Geliřmiş" sekmesini tıklayınız.

**Internet E-posta Ayarları** [X]

Genel Klasörler Giden Sunucusu Bağlantı **Gelişmiş**

Posta Hesabı \_\_\_\_\_

Bu hesaba başvurmak için kullanmak istediğiniz adı yazın.  
Örneğin: "İş" veya "Microsoft Mail Sunucusu"

xxxxxxx@hacettepe.edu.tr

Diğer Kullanıcı Bilgileri \_\_\_\_\_

Kuruluş: \_\_\_\_\_

Yanıt E-postası: \_\_\_\_\_

Temizleme Seçenekleri \_\_\_\_\_

Çevrimiçi durumda klasörü değiştirirken öğeleri temizle  
Başka bir klasöre geçtiğinizde, özgün klasörde silinmek üzere işaretlenen öğeler sunucudan kalıcı olarak silinir. Çevrimdışı durundayken klasörü değiştirdiğinizde öğeler kalıcı olarak silinmez.

Tamam İptal

5. Gelişmiş sekmesinde bulunan 25 olarak ayarlanmış olan "Giden sunucusu (SMTP)" 587 olarak değiştirilir.

## Internet E-posta Ayarları



Genel

Klasörler

Giden Sunucusu

Bağlantı

Gelişmiş

Sunucu Bağlantı Noktası Numaraları

Gelen sunucusu (IMAP):

143

Varsayılanları Kullan

Aşağıdaki şifreli bağlantı türünü kullan:

Yok

Giden sunucusu (SMTP):

25

Aşağıdaki şifreli bağlantı türünü kullan:

Yok

Sunucu Zaman Aşımı Sayısı

Kısa



Uzun 1 dakika

Klasörler

Kök klasör yolu:

Tamam

İptal

## Internet E-posta Ayarları



Genel Klasörler Giden Sunucusu Bağlantı **Gelişmiş**

Sunucu Bağlantı Noktası Numaraları

Gelen sunucusu (IMAP): 143

Aşağıdaki şifreli bağlantı türünü kullan:

Yok



Giden sunucusu (SMTP): 587

Aşağıdaki şifreli bağlantı türünü kullan:

Yok



Sunucu Zaman Aşımı Sayısı

Kısa



Uzun 1 dakika

Klasörler

Kök klasör yolu: