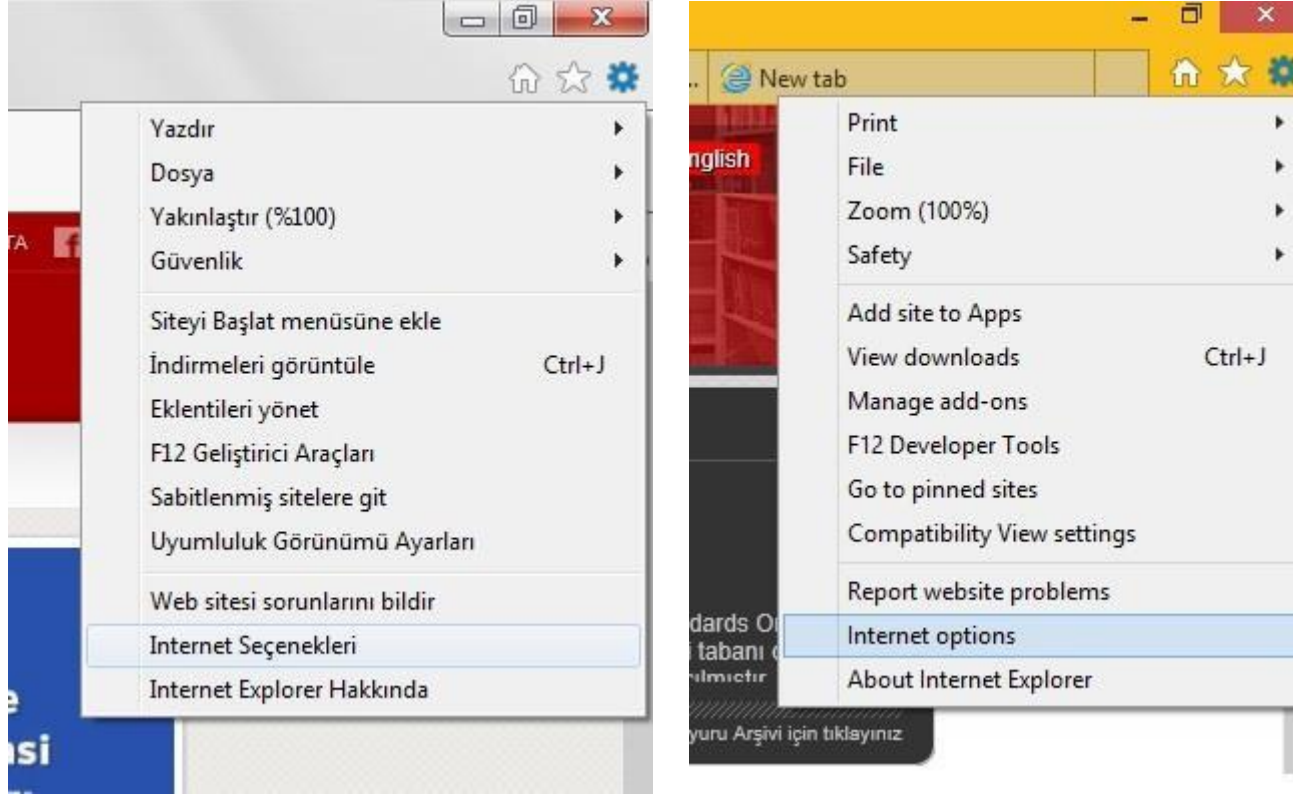
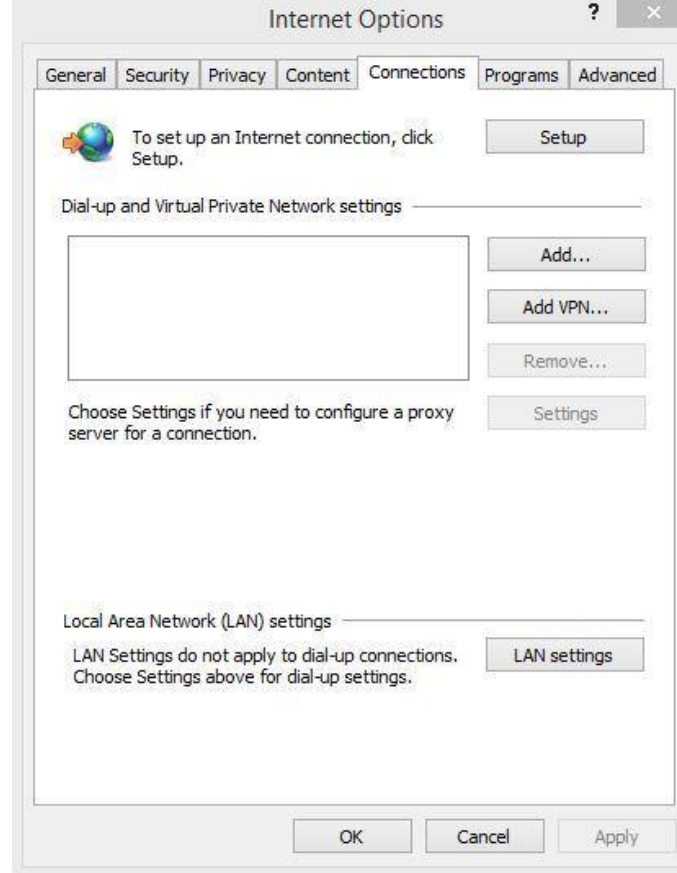
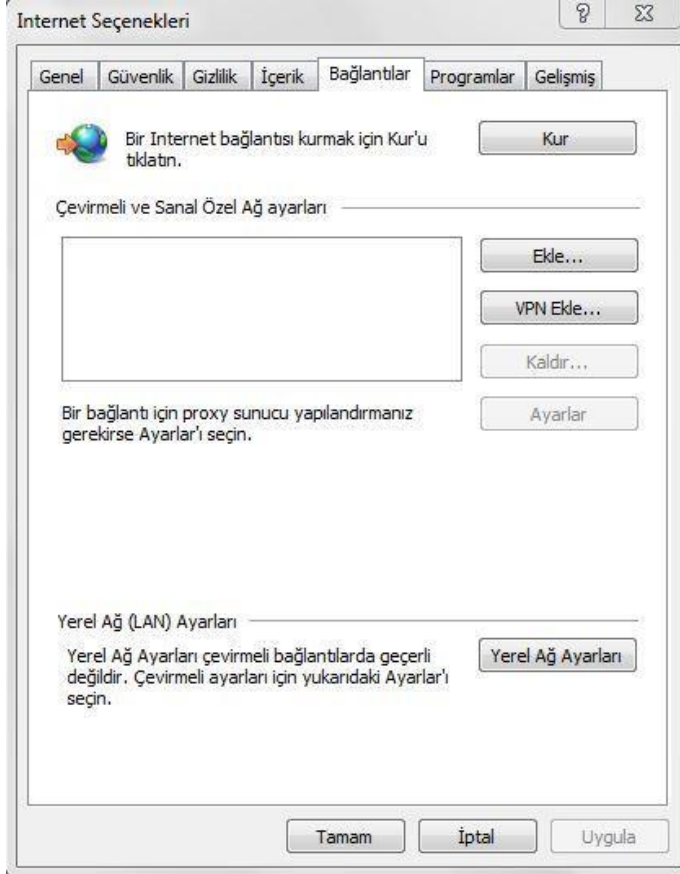


Internet Explorer için Proxy Ayarları

1.Ekranın sağ üst köşesinde yıldızın sağındaki imgeyi tıklıyoruz. Bu işlemden sonra karşınıza aşağıdaki pencere çıkacaktır. Bu pencerede **Internet Options / Internet Seçenekleri** sekmesini tıklıyoruz.



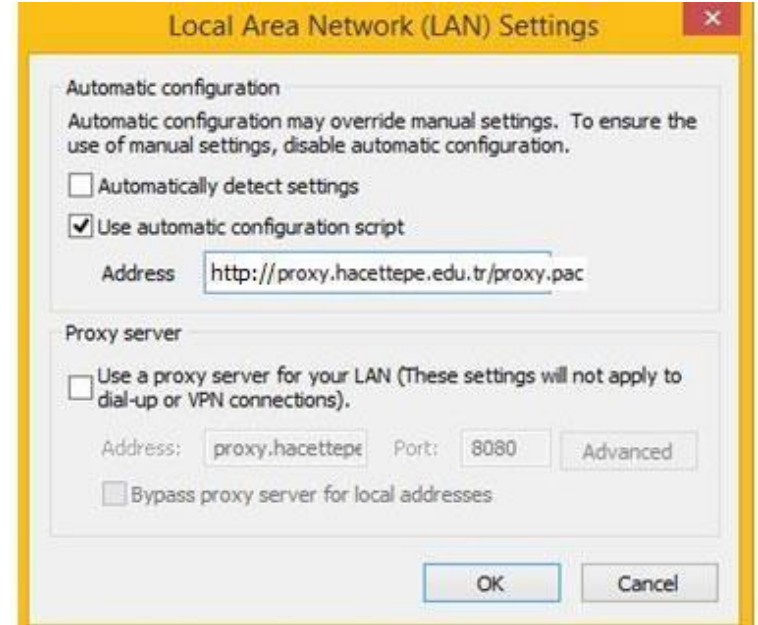
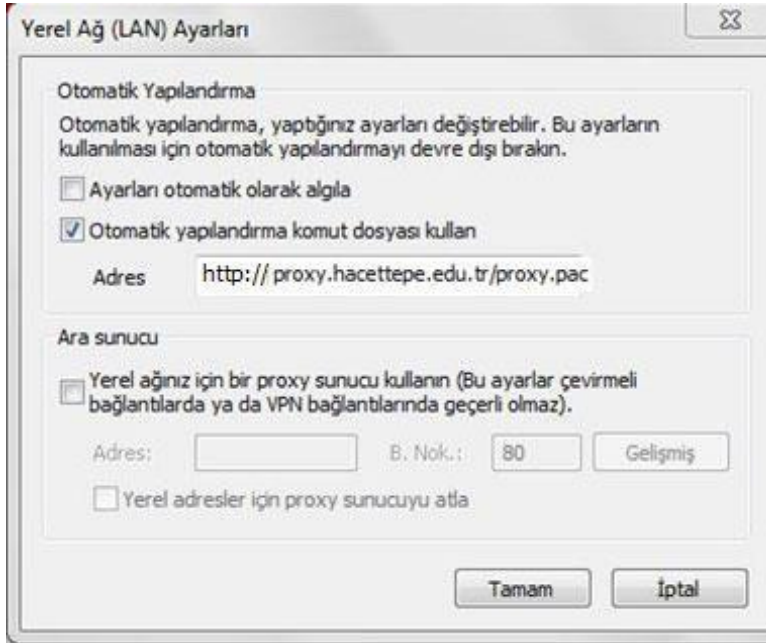
2.Karşınıza çıkan penceredeki **Connections / Bağlantılar** sekmesini ve ardından **Lan Settings /Yerel Ağ Ayarları** ' nı tıklayınız.



3. Açılan pencerede **Use automatic configuration script/Otomatik yapılandırma komut dosyası kullan** kutucuğunu işaretleyin. Bu işlemin sonrasında altta yeni bir kutucuk (**Adress/Adres**) aktif olacaktır. Bu kutucuğa **http://proxy.hacettepe.edu.tr/proxy.pac** yazınız.

Bu işlemten sonra işlem sırasında açılan bütün pencereleri Okey/Tamam tıklayarak kapatınız.

Kütüphane kaynaklarına erişmek istediğinizde e-mail kullanıcı adınız ve şifrenizi kullanarak kaynaklara erişebilirsiniz.



Bu işlemler tamamlandıktan sonra <http://ipnedir.com/> adresinden kontrolü gerçekleştirebilirsiniz. Bu adrese girince aşağıdaki ekran görüntüsündeki gibi ip adresiniz **193.140.239.5** gözüküyor ise proxy ayarlarınız düzgün yapılandırılmış demektir.

